

～次世代を担う子どもたちの美術力の向上を応援します！～

第5回広島県ジュニア美術展

会期：平成28年12月16日（金）～12月25日（日）

会場：広島県立美術館 地階 県民ギャラリー

作品募集

★10名以上の児童・生徒・未就学児の共同制作作品を募集！！★

◆応募資格 県内の10名以上の児童・生徒・未就学児

◆応募種目 平面作品、立体作品

◆作品規格

《平面作品》100cm×100cm以上 200cm（縦）×400cm（横）以内

《立体作品》30cm×30cm×30cm以上 150cm（高さ）×100cm×100cm以内
テーマ、表現材料は自由です。

◆出品料 無料

◆出品点数 各種目、一団体1点まで。同団体が別種目に出品することは可能です。

◆その他 平成28年度に完成した作品、かつ未発表作品（他の展覧会等において審査されていない作品）を応募してください。各地域・学校で審査を経ずに展示された作品は未発表作品とします。作品は、10名以上の児童・生徒等が共同で一つの作品を制作してください。

◆作品の出品

【1】応募方法

広島県立美術館（搬入口）に持参してください。

〒730-0014 広島市中区上幟町2-22

【2】応募期間

11月18日（金）15：00～19：00

11月19日（土）13：00～17：00

【3】応募に必要なもの

① 作品（裏面等に作品票を貼り付けたもの）、② 出品申込書、

③ 展示した状態のわかる写真（※③の写真については、事前に広島県環境県民局文化芸術課宛にメール（kanbunka@pref.hiroshima.lg.jp）又は郵送で送付してください。）

【注意事項】

- ・植物・土（焼成されたものを除く）等の材料は、防虫処理したものを使用してください。
- ・平面作品の作品票は各作品の裏面右端下に貼り付けてください。作品の上下の向きと同じ方向にセロハンテープで貼り付けてください。作品票の貼られた向きで展示しますのでご注意ください。
- ・応募の際の荷造り、持参にかかるすべての経費は、出品者の負担とします。

◆審査通知

共同制作作品については、審査はありません。出品を受付けた作品はすべて県立美術館に展示します。

◆作品展示

作品の強度等を鑑み美術館に展示できると判断した作品を受付けて、展示します。

※平面作品は、強度等を配慮の上、壁面に展示可能な状態にして搬入してください。

美術館に展示できると判断した作品を展示いたします。

会期：平成28年12月16日（金）～12月25日（日）最終日は13：30まで

会場：広島県立美術館 地階 県民ギャラリー 入館料：無料

◆作品返却

作品は全て、①・②どちらかの方法で返却します。返却の方法を選択し、申込書に記入してください。

① 広島県立美術館で受領

返却期間：12月25日（日）14：30～16：30（返却場所：広島県立美術館 地階 県民ギャラリー）

12月26日（月）9：00～12：00、13：00～16：00（返却場所：広島県立美術館 搬入口）

12月27日（火）9：00～12：00（返却場所：広島県立美術館 搬入口）

※この期間中に受け取られなかった場合、着払いの宅配便で返却します。

② 宅配便等（着払い）で受領（平成29年1月返却予定）

※児童・生徒とは、県内の小学校・中学校、特別支援学校（小学部および中学部）に在学する児童、生徒

《共同制作作品（平面・立体）の展示イメージ》



◆応募上の注意

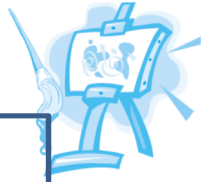
- ①出品された作品の保管, 展示には十分配慮しますが, 天災その他不慮の事故による損害に関しては, その責任を負いません。
- ②規格外の作品は展示しない場合があります。また, 既製のキャラクター等を使用した作品も, 著作権や商標権の問題から展示しない場合があります。
- ③申込書に記載されている個人情報は, 「広島県個人情報保護条例」に基づき厳正に管理し, 広島県ジュニア美術展の実施とそれに付随した新聞発表・目録作成のために使用します。

◆問い合わせ先

広島県環境県民局文化芸術課 〒730-8511 広島市中区基町 10-52 TEL082-513-2722

広島県立美術館 〒730-0014 広島市中区上幟町 2-22 TEL082-221-6246

募集内容の詳細は広島県立美術館ホームページ (<http://www.hpam.jp/>) にも記載しております。
ご確認ください。



- ◆主催 広島県 ◆共催 広島県教育委員会, 中国新聞社
- ◆助成 公益財団法人エネルギー文化・スポーツ財団 (申請中)
- ◆後援 NHK広島放送局, 中国放送, 広島テレビ, 広島ホームテレビ, テレビ新広島, 広島エフエム放送, FMちゅーピー 76.6MHz, エフエムふくやま, 尾道エフエム放送, FMはつかいち 76.1MHz, (株) 広島リビング新聞社

第5回広島県ジュニア美術展 出品申込票

共同制作申込

受付番号				※受付番号欄には記載しないでください
ふりがな 団体名				
住所・連絡先	〒	—	電話 ()	FAX ()
ふりがな 担当者の氏名				
制作者の人数		人		
種目 (どちらか〇をしてください)	平面作品 ・ 立体作品			
ふりがな 作品の題名				
作品の返却方法 (どちらか〇をしてください)	県立美術館で直接受領 ・ 着払宅配便で受領 (出品者負担) (宅配便・ ゆうパック) ← いずれかに〇をしてください。			

※ この表の内容を表彰状や作品ラベル等に活用しますので, 漢字等の記載間違いのないようご注意ください。

※ 黒又は紺のボールペンで記入してください。

上

【作品票】 共同制作申込

受付番号

種目	平面作品 ・ 立体作品		
ふりがな		ふりがな	
団体名		題名	