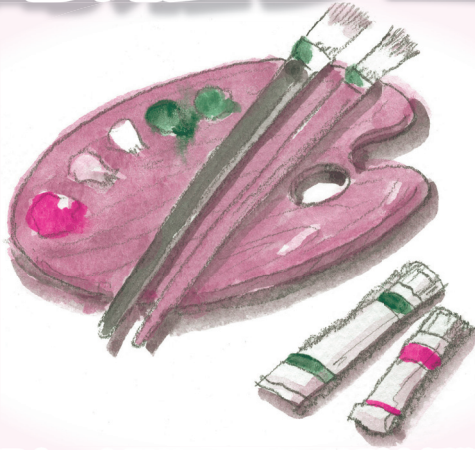


第1回

広島県ジュニア美術展

作品募集



広島県の児童・生徒等の美術作品を公募し、優れた作品を展示することにより、創作活動を奨励するとともに、鑑賞の機会を提供し、次世代の美術力（感じる力、考える力、みる・かく・つくる力）の向上を図ることを目的とします。

応募資格

県内の小学校、中学校、特別支援学校(小学部および中学部)に在学する児童、生徒

種目

絵画系、彫刻系、工芸(工作)系、写真系、デザイン系

規格

絵画系、デザイン系

- ・用紙は四つ切(54 cm×39 cm)以内とします。
- ・四つ切より小さい作品は、四つ切の画用紙を台紙とし、作品を貼り付けて出品してください。剥がれないようにしっかりと固定してください。
- ・テーマは自由です。
- ・クレヨン・パス類、水彩、油彩等、表現材料は自由です。ただし、平面作品とし、糊などを使用して別の材料を貼り付けたものは出品できません。剥離、剥落のおそれのある作品は出品しないでください。

彫刻系、工芸(工作)系

- ・30cm×30cm×30cm以内とします。
- ・テーマは自由です
- ・表現材料は、針金・石等を含め、自由です。
- ・破損、剥離、剥落のおそれがある作品は出品しないでください。

写真系

- ・四つ切の画用紙を台紙とし、作品(写真)を貼り付けて出品してください。剥がれないようにしっかりと固定してください。
- ・テーマは自由です。

出品料等

- (1) 出品料 無料
- (2) 出品点数 各種目、一人1点までとします。同一人が各種目に出品することは可能です。
- (3) その他
 - ・作品は未発表作品(他の展覧会等において審査されていない作品)とします。各地域で開催された展覧会で審査されないで展示された作品は未発表作品とします。
 - ・当該学年に完成した作品を応募してください。

作品の出品

個人または学校・団体経由のいずれでも可能です。

〔1〕応募方法 広島県立美術館(搬入口)に持参または宅配便等で発送してください。

〒730-0014 広島市中区上幟町2-22 TEL082-221-6246 広島県立美術館 ジュニア美術展係

※彫刻系、工芸(工作)系の第1次審査は写真審査です。作品(現物)は持参、発送しないでください。

〔2〕応募期間

持参:11月16日(金)14:00~18:00 11月17日(土)13:00~17:00

宅配便等:11月13日(火)~11月17日(土)必着

〔3〕応募に必要なもの

絵画系、デザイン系

個人申込:作品(現物)、個人出品申込書、作品票

学校・団体経由申込:作品(現物)、学校・団体経由申込書、作品票

【注意事項】

- ①作品票は各作品の裏面右端下にセロハンテープで貼り付けてください。作品の上下の向きと同じ方向に貼り付けてください。作品票の貼られた向きで審査・展示しますのでご注意ください。
- ②作品は丸めなくて、広げたままで応募してください。
- ③応募の際の荷造り、持参、発送に係る費用は、全て出品者の負担とします。

彫刻系、工芸(工作)系

※第1次審査は写真審査です。作品(現物)は持参、発送しないでください。

個人申込:作品の写真(A4用紙に貼付)、個人出品申込書、作品票

学校・団体経由申込:作品の写真(A4用紙に貼付)、学校・団体経由申込書、作品票

【注意事項】

- ①作品の写真を、正面・側面(左右どちらか)・背面・ベストアングル(自分の一番の好きな角度)から撮影し、写真の裏に氏名を記載し、A4用紙を台紙にして、下図のとおり貼付してください。写真サイズはL版プリントサイズ(89×127mm)とします。

(横写真)



(縦写真)



- ②作品票は台紙の裏面右端下にセロハンテープで貼り付けてください。作品写真の上下の向きと同じ方向に貼り付けてください。作品票の貼られた向きで審査しますのでご注意ください。
- ③台紙は折りたたまずに応募してください。
- ④応募の際の持参、発送に係る費用は、全て出品者の負担とします。

写真系

個人申込:作品(現物)、個人出品申込書、作品票

学校・団体経由申込:作品(現物)、学校・団体経由申込書、作品票

【注意事項】

- ①写真の裏に、学校名・学年・氏名を記載し、四つ切の画用紙(1人1枚)を台紙とし、台紙からはみ出さないように貼り付けてください。組写真も出品できます。写真は剥がれないようにしっかりと固定してください。
- ②作品票は台紙の裏面右端下にセロハンテープで貼り付けてください。作品の上下の向きと同じ方向に貼り付けてください。作品票の貼られた向きで審査・展示しますのでご注意ください。
- ③作品は丸めなくて、広げたままで応募してください。
- ④応募の際の荷造り、持参、発送に係る費用は、全て出品者の負担とします。

審査

〔1〕審査員

絵画系	高藤 博之	元広島市立五日市観音中学校長 元広島県造形教育連盟会長
	若元 澄男	比治山大学現代文化学部子ども発達教育学科教授
	奥原 球喜	広島文化学園短期大学保育学科教授
彫刻系	藤原 逸樹	安田女子大学教育学部児童教育学科教授
	一鍬田 徹	広島大学大学院教育学研究科准教授
工芸(工作)系	半 直哉	岩国短期大学幼児教育科教授
	柴川 敏之	美術作家、就実短期大学幼児教育学科教授
写真系	平野 良雄	元広島市立安佐南中学校長
	佐伯 育郎	広島文教女子大学人間科学部初等教育学科准教授
デザイン系	縄田 健次	穴吹デザイン専門学校非常勤講師
	木村 彰	広島県教育委員会義務教育指導課指導主事

審査員は都合により変更となる場合があります。

〔2〕審査の流れ

審査により入選、入賞作品を選定します。

絵画系、写真系、デザイン系：作品（現物）審査

彫刻系、工芸（工作）系：第1次審査 写真審査→第1次審査通過作品の搬入→第2次審査 作品（現物）審査

〔3〕審査結果の通知

審査結果は、個人申込の場合は個人へ、学校・団体経由申込の場合は学校長・団体長へ通知します。彫刻系、工芸（工作）系は、第1次審査結果の通知に記載する、指定の期日に作品（現物）を搬入してください。入賞者については、新聞等の報道機関へ資料提供します。

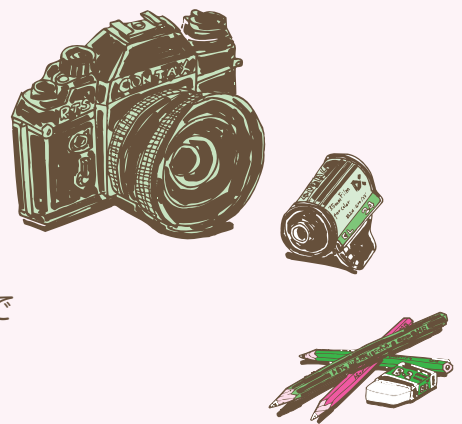
〔4〕表彰

入選作品のうち、優秀な作品に対して次の賞を授与します。

大賞／賞状、副賞 優秀賞／賞状、副賞 奨励賞／賞状

（副賞の作成協力：広島県立呉高等技術専門学校）

表彰式 12月25日(火)13:00～ 広島県立美術館



展示

会期：平成24年12月19日(水)～12月25日(火)9:00～17:00

※12月21日(金)は19:00まで、12月25日(火)は15:00まで

会場：広島県立美術館 県民ギャラリー

入館料：無料

展示作品：入賞、入選作品

作品の返却

作品（入賞・入選・選外）は全て、次の①②どちらかの方法で返却します。返却の方法を選択し、申込書に記入してください。

①県立美術館で直接受領

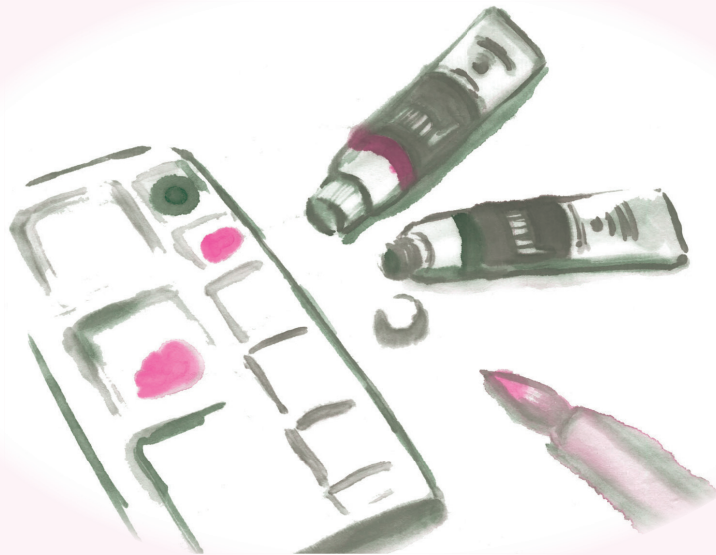
受領期間：12月25日(火)15:00～17:00、12月27日(木)10:00～16:00(12:00～13:00は受付を一時休止します)

受領場所：広島県立美術館（広島市中区上幟町 2-22 TEL082-221-6246）

※この期間中に受け取られなかった場合、着払の宅配便で返却します。

②着払の宅配便等で受領

送料は着払とさせていただきます。



その他

- ①出品された作品の保管、展示には十分配慮しますが、天災その他不慮の事故による損害に関しては、主催者はその責任を負いません。
- ②作品の審査、展示の方法等についての異議は、申し立てることができません。
- ③入選作品は、広報目的で使用したり、主催者が編集する印刷物等に掲載したりする場合があります。
- ④規格外の作品は審査の対象としません。
- ⑤既製のキャラクターなどをそのまま使用することは、著作権や商標権を侵すおそれがあるので注意してください。
- ⑥入選作品はどなたでも展示会場での写真撮影を可能とさせていただきます。
- ⑦申込書に記載されている個人情報、「広島県個人情報保護条例」に基づき厳正に管理し、広島県ジュニア美術展の実施とそれに付随した入賞者等の新聞発表・目録作成のために使用します。入賞者については、名前・住所（市区町名まで）・学校名・学年・作品名を報道機関に提供し、名前・学校名・学年・作品名を広島県ホームページ等に掲載しますので、了承の上、出品してください。

主催・共催・後援

- 主催 広島県
共催 広島県教育委員会、中国新聞社
後援 NHK 広島放送局、中国放送、広島テレビ、広島ホームテレビ、テレビ新広島、広島エフエム放送、FMちゅーピー 76.6MHz、エフエムふくやま、尾道エフエム放送、FMはつかいち 76.1MHz

問い合わせ先

広島県環境県民局文化芸術課

〒730-8511 広島市中区基町 10-52 TEL082-513-2722

広島県立美術館

〒730-0014 広島市中区上幟町 2-22 TEL082-221-6246