

広島県立美術館名品選 2

～風景表現の系譜 静岡県立美術館のコレクションとともに～

Best Selections from the Collection of Hiroshima Prefectural Art Museum 2
Genealogy of Landscape Expression - Joining with Shizuoka Prefectural Museum of Art Collection

平成24年 9月21日(金)～12月25日(火)

21 September (Fri) — 25 December (Tue), 2012

会場：2階常設展示室（第3室・第4室）

Venue : Permanent exhibition room on 2nd floor (Room 3 and room 4)

前期：平成24年 9月21日(金)～10月28日(日)

First term : 21 September (Fri) — 28 October (Sun)

後期：平成24年10月30日(火)～12月25日(火)

Second term : 30 October (Tue) — 25 December (Tue)



五姓田 義松 《富士》

静岡県立美術館蔵

GOSEDA, Yoshimatsu (1855～1915)

Mt. Fuji

1905

Shizuoka Prefectural Museum of Art

静岡県立美術館と広島県立美術館は、平成24年2月28日に「相互協力に関する協定」を結びました。文化芸術分野における人的及び物的資源を有効に活用し、地域社会に貢献するとともに、両県の文化芸術の相互関係を発展させるため、連携の深化を図っています。その一環として、このたび当館において、本展覧会を開催する運びとなりました。静岡県立美術館の優れた所蔵作品を借用し、当館所蔵作品を交えながら、「風景」を切り口に約50点の作品を展示公開いたします。

Shizuoka Prefectural Museum of Art and Hiroshima Prefectural Art Museum entered into an “Agreement on Mutual Collaboration” as of February 28, 2012. It aims to deepen the cooperation to promote effective use of human and material resources to contribute to the regional societies in addition to advancing the mutual relations in the area of cultural and artistic activity in both prefectures. As part of the activity, this art museum has gotten ready for the holding of this Exhibition. Excellent works on loan from the collection of Shizuoka Prefectural Museum of Art and those owned by this museum will be combined to exhibit approx. 50 pieces of works for public appreciation through the “window” for landscapes.

第1章 「山・水」今昔

Chapter 1 “Mountain-and-Stream” Present and Past

室町時代から現代にいたるまでのさまざまな山水画・風景画を紹介。主に水辺の情景と山岳風景とに焦点を当て、その多彩な表現を御覧いただきます。

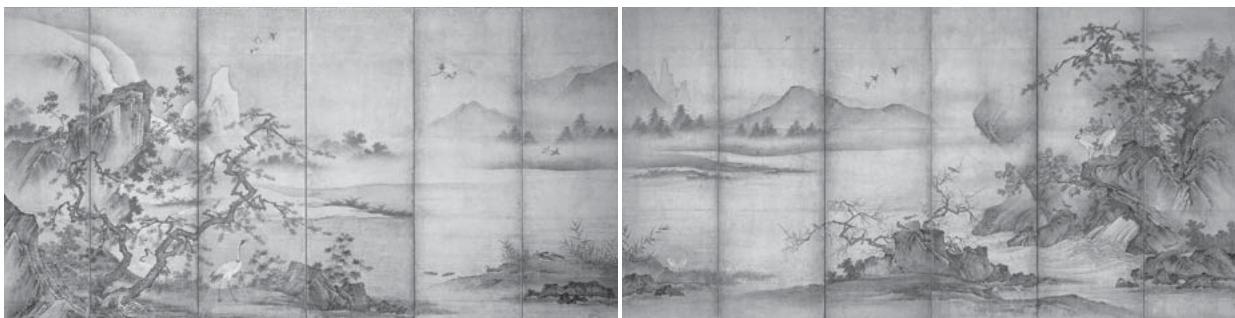
A variety of landscape/scenery paintings from the Muromachi era up to the present are introduced. Focusing mainly on the waterfront scenery and mountainous view, all sorts of expressions will be appreciable.

No.	展示替	作者名	生没年	作品名	制作年	寸法(cm)	材質・技法	員数	出品歴
1	前期	初期狩野派		四季花鳥図屏風	16世紀(室町時代末期)	各138.5×269.4	紙本彩色・屏風	六曲一双	
2	前期			西湖図	16世紀	各137.5×353.6	紙本墨画・屏風	六曲一雙	
3	後期			曾我物語 富士巻狩・仇討図	17世紀中期(江戸時代)	各156.8×356.6	紙本金地彩色・屏風	六曲一雙	
4	後期			巖島・鞍馬図	江戸時代	各153.5×340.0	紙本彩色・屏風	六曲一雙	
5	前期	福原 五岳	1730(享保15)年-1799(寛政11)年	唐人物図	1785(天明5)年	171.0×276.5	紙本彩色・屏風	二曲一雙	
6	後期	狩野 永祥	1811(文化8)年-1886(明治19)年	山水図屏風	19世紀後半(明治初期)	各図136.8×55.0	紙本墨画・押絵貼屏風	六曲一雙	
7		五姓田 義松	1855(安政2)年-1915(大正4)年	富士	1905(明治38)年	46.8×101.5	画布油彩・額装	1面	
8	後期	竹内 栖風	1864(元治元)年-1942(昭和17)年	城址	1924(大正13)年	80.6×94.2	紙本墨画淡彩・軸装	1幅	
9		小林 千古	1870(明治3)年-1911(明治44)年	華巖の滝		60.8×41.0	画布・油彩・額装	1面	
10		南 薫造	1883(明治16)年-1950(昭和25)年	犬吠岬	1940(昭和15)年	65.4×80.3	画布・油彩・額装	1面	
11		小林 和作	1888(明治21)年-1974(昭和49)年	山湖の秋	1970(昭和45)年	80.3×100.0	画布・油彩・額装	1面	
12		児島 善三郎	1893(明治26)年-1962(昭和37)年	箱根	1937(昭和12)年頃	90.7×115.2	画布・油彩・額装	1面	
13	後期	速水 御舟	1894(明治27)年-1935(昭和10)年	隠岐の海	1914(大正3)年	113.0×42.2	絹本彩色・額装	1幅	第1回赤曜会展
14		田中 万吉	1895(明治28)年-1945(昭和20)年	川ととうもろこし畑	1916(大正5)-1920(大正9)年頃	49.8×60.6	画布・油彩・額装	1面	
15	前期	児玉 希望	1898(明治31)年-1971(昭和46)年	驟雨来		73.5×84.0	絹本彩色・額装	1面	
16	後期	田村 一男	1904(明治37)年-1997(平成9)年	北越大雪	1974(昭和49)年	145.5×89.4	画布・油彩・額装	1面	
17		奥田 元宋	1912(明治45)年-2003(平成15)年	待月	1949(昭和24)年	130.4×204.2	絹本彩色・額装	1面	第5回日展(特選)
18		川崎 春彦	1929(昭和4)年-	凜冬	1968(昭和43)年	173.5×221.0	紙本彩色・額装	1面	第11回新日展

★静岡県立美術館の所蔵作品にはリストに淡く色づけしています。

★No.3《曾我物語 富士巻狩・仇討図》の展示期間：平成24年10月30日(火)～11月30日(金)

★No.6《山水図屏風》の展示期間：平成24年12月1日(土)～12月25日(火)



No. 1

初期狩野派《四季花鳥図屏風》※展示期間：平成24年9月21日(金)～10月28日(日)

Early Kano school

Birds and Flowers in Four Seasons, Middle of 16th Century



No. 3

作者不詳《曾我物語 富士巻狩・仇討図》※展示期間：平成24年10月30日(火)～11月30日(金)

Artist Unknown

Sogamonogatari, Tale of SOGA Kyodai, Middle of 17th Century

第2章 日本を離れて

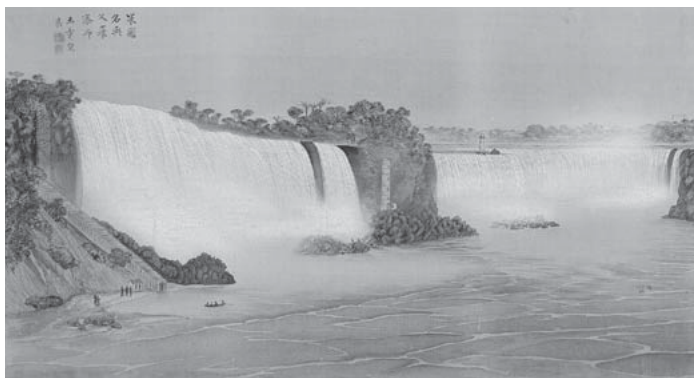
Chapter 2 Departing from Japan

一部西欧の作家の作品も含めつつ、異国の風景を描いた作品を集めました。日本人作家と外国人作家による表現の違いや意外な類似性などにも注目です。

Works depicting the scenes of foreign countries have been gathered including the works of some western artists. The differences in expression as well as unforeseen similarities between Japanese artists and western artists should be the points of attention.

No.	作者名	生没年	作品名	制作年	寸法(cm)	材質・技法	員数	出品歴
19	川端 玉章	1842(天保13)年-1913(大正2)年	ナイアガラ瀑布図		32.0×58.0	絹本墨画彩色	1面	
20	久米 桂一郎	1866(慶応2)年-1934(昭和9)年	帰り道	1892(明治25)年	50.0×64.8	画布・油彩・額装	1面	
21	和田 三造	1883(明治16)年-1967(昭和42)年	風景 (パリ)	1909(明治42)-1915(大正4)年頃	62.5×37.5	画布・油彩・額装	1面	
22	南 薫造	1883(明治16)年-1950(昭和25)年	ノースモルトン風景	1908(明治41)年	61.0×76.5	画布・油彩・額装	1面	
23	南 薫造		ロンドン河畔	1908(明治41)年	73.5×91.3	画布・油彩・額装	1面	
24	ライオネル・ファインガー	1871年-1956年	海辺の夕暮	1927年	45.0×77.0	画布・油彩・額装	1面	
25	ジョアン・ミロ	1893年-1983年	シウラナの教会	1917年	46.3×55.1	画布・油彩・額装	1面	
26	福田 恵一	1895(明治28)年-1956(昭和31)年	イスパニアに寄る常長	1923(大正12)年	111.3×115.8	絹本彩色・軸装	1幅	
27	児玉 希望	1898(明治31)年-1971(昭和46)年	モンブラン	1957(昭和32)年	104.0×117.0	絹本墨画・額装	1面	
28	平山 郁夫	1930(昭和5)年-2009(平成21)年	波斯黄堂旧址	1974(昭和49)年	166.8×390.0	紙本彩色・額装	1面	第59回院展

★静岡県立美術館の所蔵作品にはリストに淡く色づけしています。



No. 19
川端 玉章
《ナイアガラ瀑布図》
KAWABATA, Gyokusho
Niagara Falls



No. 23
南 薫造
《ロンドン河畔》
MINAMI, Kunzo
London Riverbank, 1908

第3章 幻視の風景

Chapter 3 The World of Optical Illusion

幻想的な風景表現から作者の心象風景を投影したような作品、さらには具象的なイメージを超越した抽象表現にいたるまで、「風景」を軸とした表現の振幅をお楽しみください。

Please enjoy the amplitude of expression around the axis of "Landscape," from the fantastic scenic expressions to the expressions seemingly reflecting the artists' mental scenery together with abstract expressions transcending the representational images.

No. 展示替	作者名	生没年	作品名	制作年	寸法(cm)	材質・技法	備考	出品歴
29	川口 軌外	1892(明治25)年-1966(昭和41)年	月空	1930(昭和5)年	72.6×91.0	画布・油彩・額装	1面	
30	名井 萬亀	1896(明治29)年-1976(昭和51)年	道	1956(昭和31)年	197.0×100.0	画布・油彩・額装	1面	
31	名井 萬亀		宮古市浄土が濱	1973(昭和48)年	112.0×162.8	画布・油彩・額装	1面	
32 後期	猪原 大華	1897(明治30)年-1980(昭和55)年	池	1955(昭和30)年	180.0×145.0	紙本彩色・額装	1面	第11回日展
33 前期	猪原 大華		池	1961(昭和36)年	165.0×142.8	紙本彩色・額装	1面	第4回新日展
34	ルネ・マグリット	1898年-1967年	人間嫌いだち	1942年	54.0×73.0	画布・油彩・額装	1面	
35 前期	児玉 希望	1898(明治31)年-1971(昭和46)年	奥多摩の家	1956(昭和31)年	60.0×74.5	紙本金泥彩色・額装	1面	第7回日月社展
36 後期	児玉 希望		山下橋付近	1956(昭和31)年	60.0×72.5	紙本金泥彩色・額装	1面	第7回日月社展
37 前期	児玉 希望		山	1960(昭和35)年	97.0×134.5	絹本彩色・額装	1面	第3回新日展
38 後期	児玉 希望		瀾	1964(昭和39)年	156.0×135.5	絹本彩色・額装	1面	第7回新日展
39	巖 光	1907(明治40)年-1946(昭和21)年	風景	1944(昭和19)年	41.0×52.5	画布・油彩・額装	1面	
40	土屋 幸夫	1911(明治44)年-1996(平成8)年	果てしなき餐食	1938(昭和13)年	37.9×45.5	画布・油彩・額装	1面	
41	奥田元宋	1912(明治45)年-2003(平成15)年	筒石	1957(昭和32)年	123.0×47.0	画布・彩色・額装	1面	第10回日本美術協会展
42	浜崎 左髪子	1912(明治45)年-1989(平成元)年	足摺の海		121.5×60.5	紙本彩色・額装	1面	
43 前期	三上 巴峡	1913(大正2)年-1985(昭和60)年	城	1966(昭和41)年	227.0×179.7	紙本彩色・額装	1面	第9回新日展
44	菅井 汲	1919(大正8)年-1996(平成8)年	月へ旅立つ鬼	1963(昭和38)年	162.0×130.2	画布・アクリル・油彩・額装	1面	
45	野見山 暁治	1920(大正9)年-	渡ってきた神々	1986(昭和61)年	150.2×184.4×3	画布・油彩・額装	3面	
46	宮崎 進	1922(大正11)年-	さいはて	1955(昭和30)年頃	54.5×37.9	画布・油彩・額装	1面	
47 後期	桑原 清明	1923(大正12)年-2007(平成19)年	十勝の月	1973(昭和48)年	181.0×227.3	紙本彩色・額装	1面	第5回改組日展
48	其阿弥 赫土	1925(大正14)年-	晩秋の記録	1974(昭和49)年	154.0×123.7	紙本彩色・額装	1面	
49	高橋 秀	1930(昭和5)年-	海	1963(昭和38)年	90.9×72.7	ミクストメディア・額装	1面	
50	岡部 繁夫	1912(明治45)年-1969(昭和44)年	作品NR	1963(昭和38)年	181.8×227.5	画布・油彩	1面	
51	善 鳩人	1916(大正5)年-1989(平成元)年	薄明	1961(昭和36)年	110.0×158.0	紙本彩色・額装	1面	第25回新制作展
52	入野 忠芳	1939(昭和14)年-	裂罅75-6	1975(昭和50)年	130.3×162.1	画布・油彩・額装	1面	

★目録番号は陳列の順序と一致しません。また、都合により、展示作品が変更になる場合もありますので、ご了承ください。

★作者・制作年などが不詳の場合は、特に明記していません。



No. 45
野見山 暁治
《渡ってきた神々》
NOMIYAMA, Gyoji
Crosed Gods, 1986

 広島県立美術館
HIROSHIMA PREFECTURAL ART MUSEUM

次回予告

新収蔵品を中心に

常設展示室 第3室・第4室 平成25年1月2日(水)～4月14日(日)
常設展示室 彫刻展示スペース・第1室・第2室 平成25年1月19日(土)～4月14日(日)

NEXT

Selected Works from New Collection

Permanent exhibition room (Room 3 and room 4)
January 2(Wed) ~ April 14(Sun), 2013
Permanent exhibition room (Sculpture exhibition space, room 1 and room 2)
January 19(Sat) ~ April 14(Sun), 2013