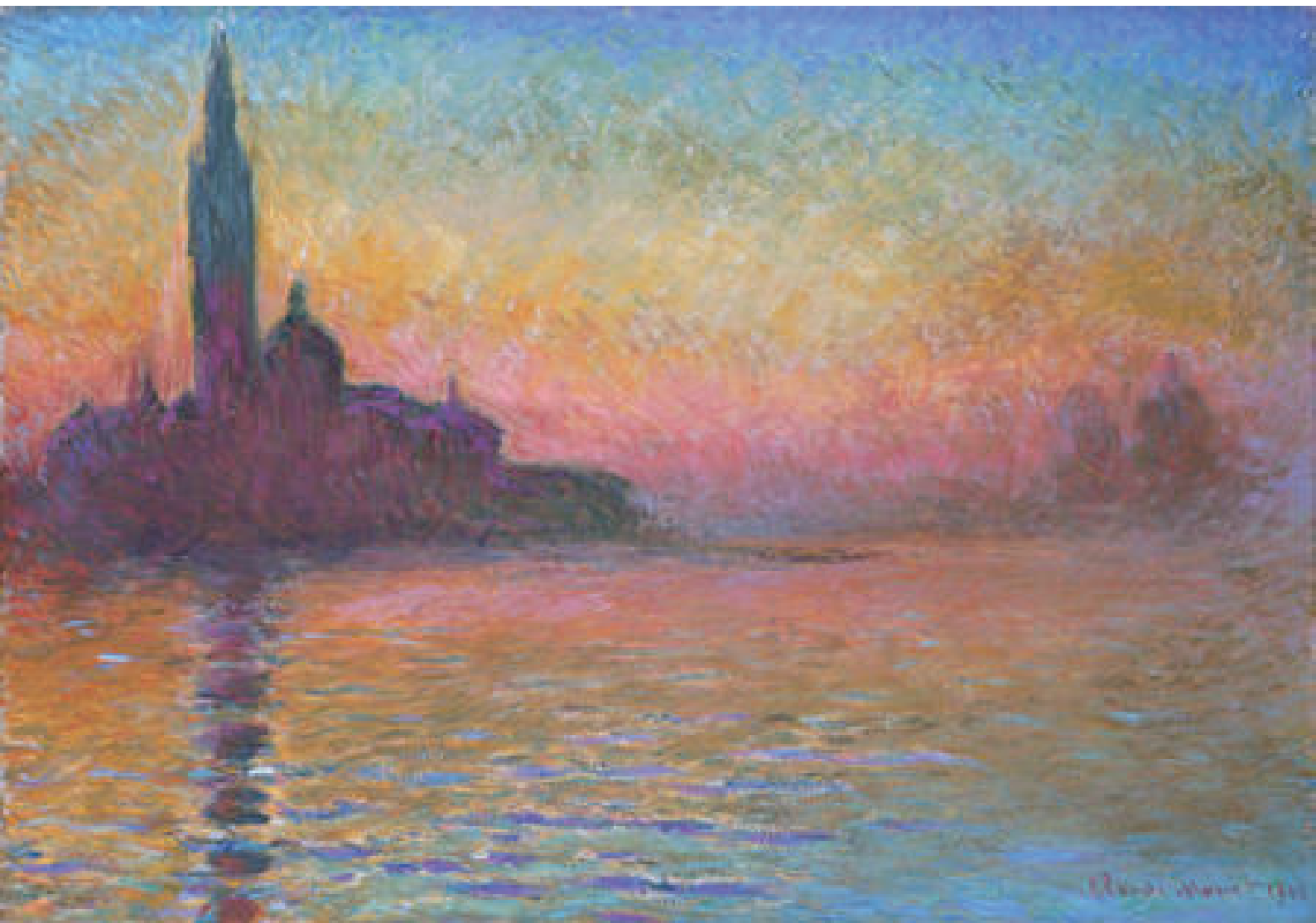


ターナー からモネへ

英国 ウェールズ国立美術館所蔵

France and Britain: Art for a New Age 1817-1917



クロード・モネ《サン・ジョルジョ・マッジョーレ、黄昏》1908年 ウェールズ国立美術館蔵
© National Museum of Wales

(平成29年)
2017年 4月1日(土)~5月28日(日)

[開館時間] 9:00~17:00(金曜日は20:00まで開館) 会期中無休 ※入場は閉館の30分前まで ※4月1日は10:00開場

[入館料] 一般1,300円(1,100円) / 高・大学生900円(700円) / 小・中学生500円(300円) ※()内は前売り・20名以上の団体料金



- ・学生券をお求めの際は学生証のご提示をお願いします。
- ・身体障害者手帳、療育手帳、精神障害者保健福祉手帳及び戦傷病者手帳の所持者と介助者(1名まで)の当日料金は半額です。
- ・前売券販売所: 広島県立美術館、セブン・イレブン(セブンチケット<http://7ticket.jp>)、広島市・呉市内の主なブレイガイド、画廊・画材店などで販売しています。
- ・縮景園共通券 一般1,400円、高・大学生1,000円、小・中学生600円

主催: 広島県立美術館、イズミテクノ、中国放送、中国新聞社 後援: プリティッシュ・カウンシル、広島テレビ、広島ホームテレビ、テレビ新広島、広島エフエム放送、FMちゅーピー
76.6MHz、エフエムふくやま、尾道エフエム放送、FMはつかいち76.1MHz、FM東広島89.7MHz 協賛: 広島県信用組合 企画協力: ホワイトインターナショナル
〒730-0014 広島市中区上幟町2-22 Tel.082-221-6246 Fax.082-223-1444 <http://www.hpam.jp/>



広島県立美術館
Hiroshima Prefectural Art Museum