



フィンセント・ファン・ゴッホ《種まく人》1888年 油彩・カンヴァス クレラー＝ミュラー美術館蔵
©Collection Kröller-Müller Museum, Otterlo, the Netherlands

夫婦愛が育んだ、
感動のコレクション。

クレラー＝ミュラー美術館所蔵作品を中心に

DIVISIONISM FROM
VAN GOGH AND SEURAT
TO MONDRIAN

象派
を
超えて

点描の画家たち

ゴッホ、

スーラから

モンドリアン

まで

2014 **1.2** ^{START!!} Thu → **2.16** Sun 会期中無休

開館時間／9:00～17:00(金曜日は19:00まで開館、入館は閉館の30分前まで、1月2日は10:00開館)

入館料:一般 1,300円(1,000円)／高・大学生 900円(600円)／中学生以下 無料 ※()内は前売及び20名以上の団体料金

※前売券は、広島県立美術館、セブンイレブン(セブンコード:026-305)、広島県内の主なプレイガイド、画廊・画材店、中国新聞社読者広報部、

中国新聞各販売所(取り寄せ)などで販売しています。 ※学生券をお求めの際は学生証のご提示をお願いします。

※身体障害者手帳、療育手帳、精神障害者保健福祉手帳及び戦傷病者手帳の所持者と介助者(1名まで)の当日料金は半額です。手帳をご提示ください。

※東日本大震災で避難して来られた方は無料です。(1階総合受付でお申し出ください。)

主催:広島県立美術館、NHK広島放送局、中国新聞社 / 共催:クレラー＝ミュラー美術館 / 後援:オランダ王国大使館、中国放送、広島テレビ、広島ホームテレビ、テレビ新広島、広島エフエム放送、FMちゅーピー76.6MHz、エフエムふくやま、尾道エフエム放送、FMはつかいち76.1MHz / 協賛: 損保ジャパン、イヌシテック、広島県信用組合、クマヒラ、田中食品株式会社、にしき堂、Green Project 広島緑地建設株式会社、T&Tタウンファーマ株式会社、(株)広島銀行、ワコーグループ、広島信用金庫、もみじ銀行、(株)広田造園、(一社)広島県歯科医師会、(社)広島県薬剤師会、(株)アクト中食、広島市信用組合、大和証券(株)、西川ゴム工業(株)、生活協同組合ひろしま、日本たばこ産業(株)広島支店 / 協力:KLMオランダ航空

名画「輪景園」とともに歩む アートの社
広島県立美術館
Hiroshima Prefectural Art Museum
〒730-0014 広島市中区上機町2-22
TEL(082)-221-6246 FAX(082)-223-1444
<http://www1.hpam-unet.ocn.ne.jp/>

本展は、政府による美術品補償制度の適用を受けています。
This exhibition is covered by the Japanese Act on the Indemnification of Damage to Works of Art in Exhibitions (Act No.17 of 2011)

点描の画家たち

ゴッホ、スーラから
モンドリアンまで

DIVISIONISM FROM
VAN GOGH AND SEURAT
TO MONDRIAN



クレラー＝ミュラー美術館
所蔵作品を中心に

20世紀最大のコレクション、来日!

モネやシスレー、ピサロなど、印象派から始まった光を色彩で捉える手法は、スーラ、シニャックら新印象派の画家たちによって、科学的に理論化され、光を色彩の「点」によって表す、いわゆる「点描」画法へと進化しました。

そして、ファン・ゴッホは、新印象派に強い影響を受けながらも、浮世絵への傾倒から、強い筆触や色彩を表現し、モンドリアンは、点描を超えて、幾何学的な抽象絵画へと到達しました。

本展覧会は、クレラー＝ミュラー美術館所蔵作品の中から、スーラ、シニャック、ファン・ゴッホ、モンドリアンなど印象派を超えて、20世紀美術の先駆けとなった作家を紹介するものです。

多くの作品がまとめて日本初公開となりますので、この機会に20世紀最大のコレクションをご堪能ください。

交通案内



- JR広島駅より約1km ● 広島城より約400m
- 市内電車(「八丁堀」で乗り換え)白鳥線で「縮景園前」下車約20m
- 広島駅新幹線口から、ひろしまめいぶる(市内循環バス)9:00~17:30の間、毎時0分、30分発。「広島県立美術館前」下車(白鳥線沿い)

名勝「縮景園」とともに歩む アートの社
広島県立美術館
Hiroshima Prefectural Art Museum

〒730-0014 広島市中区上鞆町2-22
TEL.082-221-6246 FAX.082-223-1444

<http://www1.hpam-unet.ocn.ne.jp/>

クレラー＝ミュラー美術館

夫婦愛が育んだ、感動のコレクション。

クレラー＝ミュラー美術館は、オランダの中央部に位置するオランダ最大のデ・ホーヘ・フェーリュウ国立公園の一角にあり、25万㎡もの広大な彫刻庭園に囲まれています。

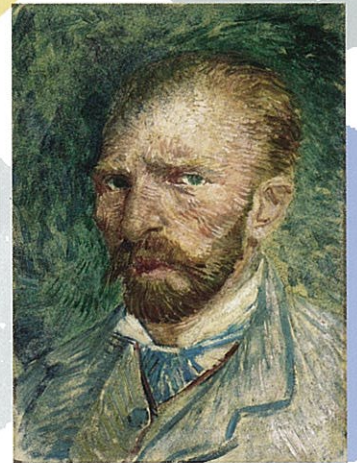
私たちが見ることのできる珠玉のコレクションの数々は、会社経営者の夫アントン・クレラーとその夫人ヘレーネ・ミュラーがオランダ政府に寄付したものです。その中でも、油彩画88点、デッサン110点に及ぶファン・ゴッホの作品は、その質と量ともにゴッホ美術館に匹敵します。また、科学的に理論化された点描技法を開拓した夭折の画家スーラや新印象派のシニャック、幾何学的抽象絵画を生み出したモンドリアンなどが、まだ評価されていない当時、ヘレーネ夫人はその先駆性を評価し、積極的に収集しました。彼女のコレクターとしての優れた才能が、世界的にも高く評価される現在のコレクションを形成したのです。



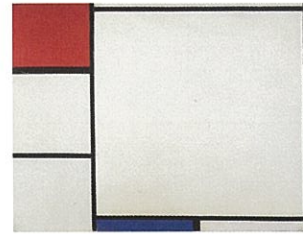
1.



2.



3.



4.



5.

1. ポール・シニャック《ダイニングルーム》作品152 1886-1887年 油彩・カンヴァス
 2. ジョルジュ・スーラ《ポール＝アン＝ベッサンの日曜日》(部分) 1888年 油彩・カンヴァス
 3. フィンセント・ファン・ゴッホ《自画像》1887年 油彩・厚紙
 4. ピート・モンドリアン《赤と黄と青のあるコンポジション》1927年 油彩・カンヴァス
 5. フィンセント・ファン・ゴッホ《レストランの内部》1887年 油彩・カンヴァス
- すべて、クレラー＝ミュラー美術館蔵 All Images : © Collection Kröller-Müller Museum, Otterlo, the Netherlands

● 記念講演会 ●

「新印象派と楽園のヴィジョン:
アナキズムを超えて」
(広島県立美術館友の会共催)

講師:千足伸行氏(成城大学名誉教授、海の見える社美術館顧問)
日時:1月26日(日) 14:00~15:30(開場13:30)
場所:地下1階講堂 ※聴講無料。申込不要(先着200名)。

● 美術講座 ●

「モンドリアンの芸術」

講師:越智裕二郎(当館館長)
日時:1月19日(日) 13:30~(開場13:00)
場所:地下1階講堂 ※聴講無料。申込不要(先着200名)。

「ゴッホからモンドリアンまで 一色彩の自立」

講師:泰井良(当館主任学芸員)
日時:2月9日(日) 13:30~(開場13:00)
場所:地下1階講堂 ※聴講無料。申込不要(先着200名)。

● ギャラリートーク ●

講師:泰井良(当館主任学芸員)
日時:1月10日(金)、1月24日(金)、2月7日(金)
11:00~11:30
場所:3階企画展示室 ※入館券が必要です。申込不要。

● 入館料 ●

一般 1,300円(1,000円) / 高・大学生 900円(600円) / 中学生以下 無料

※()内は前売及び20名以上の団体料金

※前売券は、広島県立美術館、セブン・イレブン(セブンコード:026-305)、広島県内の主なプレイガイド、画廊・画材店、中国新聞社読者広報部、中国新聞各販売所(取り寄せ)などで販売しています。
※学生券をお求めの際は学生証のご提示をお願いします。
※身体障害者手帳、療育手帳、精神障害者保健福祉手帳及び戦傷病者手帳の所持者と介助者(1名まで)の当日料金は半額です。手帳をご提示ください。
※東日本大震災で避難して来られた方は無料です。(1階総合受付でお申し出ください。)

● ウェブ・レポーター大募集 ●

インターネットで情報発信をされている方に「印象派を超えて」展をご鑑賞いただき、その素敵なお感想をインターネットを通じて、情報発信していただけます。もちろん、ウェブ・レポーターとして当日ご参加いただく方は、無料で「印象派を超えて」展をご鑑賞いただけます。

1月10日(金) 17:00~18:30

受付場所:3階ロビー

実施場所:3階展示室内

対象:ホームページ、ブログ、ツイッター、フェイスブックなどで情報発信をされている一般の方

特典:実施当日限り、「印象派を超えて」展にご招待

● 新春ロビーコンサート ●

日時:1月2日(木)、1月3日(金) 13:00~14:00
場所:1階ロビー ※事前申込不要。鑑賞無料。

ワンコイン縮景園

本展入館券のご提示により、一般、大学生は100円で縮景園にご入園いただけます。