

二度見するほど美しい。

人間国宝から新進気鋭の若手まで

第65回

# 日本伝統工芸展

The 65th Japan Traditional Crafts - Art Crafts - Exhibition



広島県から2人受賞!

陶芸 / 染織 / 漆芸 / 金工  
木竹工 / 人形 / 諸工芸

2019 会期中無休

## 2.21(木)-3.10(日)

February 21(Thu)- March 10(Sun) 2019 Hours: 9:00-17:00 (Fridays open until 19:00)

金城一國 奇切金螺細箱 青麦一朝日新聞社賞

開館時間: 午前9時~午後5時(金曜日は午後7時まで) ※2月21日は午前10時から ※入場は閉館の30分前まで 主催: 広島県立美術館 / NHK広島放送局 / 朝日新聞社 / (公社)日本工芸会  
入館料: 一般 700円(500円)、高・大学生 400円(200円) ※中学生以下無料 ※( )内は前売・20名以上の団体料金 ※前売券は広島県立美術館、広島市・呉市内の主なプレイガイド、画材店・画廊、ゆめタウン広島などで販売しています。 ※学生券をご購入・ご入場の際は学生証のご提示をお願いします。 ※身体障害者手帳、療育手帳、精神障害者保健福祉手帳及び戦傷病者手帳の所持者と介助者(1名まで)の当日料金は半額です。手帳をご提示ください。

Admission: Adults ¥700 (advance・group admission ¥500) High school, college and university students ¥400 (advance・group admission ¥200)

広島県内の入選作家 陶芸 | 今田拓志 染織 | 平恵子【新人賞】 漆芸 | 金城一國【朝日新聞社賞】 木竹工 | 小林松斎・藤井義久 人形 | 部谷きよみ 諸工芸 | 栗根仁志・宇田勢津子・菅坂安子

 広島県立美術館  
Hiroshima Prefectural Art Museum  
〒730-0014 広島市中区上鞆町2-22 TEL.082-221-6246 FAX.082-223-1444


ワンコイン  
総景園

協賛:  mazda

 大田鋼管

 HIROTANI  
Since 1951

ヒロテック

 平成30年度文化庁補助事業

# 日本 伝統工芸展

The 65th Japan Traditional Crafts - Art Crafts - Exhibition

日本伝統工芸展は、日本の風土の中から生まれた世界に誇る工芸技術を、発展継承させることを目的に、昭和29年に創設されました。伝統的な「わざ」をベースとしながら、今日の生活に合った新たな技術、新たな表現を築き上げることが目標としていきます。広島展では、陶芸、染織、漆芸、金工、木竹工、人形、諸工芸の各部門から、広島在住作家の入選作9点を含む302点を展示します。人間国宝(重要無形文化財保持者)から新進気鋭の若手まで、日本を代表する工芸家たちの最新作をお楽しみください。

In 1954 this annual exhibition "Japan Traditional Kōgei -Art Crafts- Exhibition" was established for the development and inheritance of Japanese art crafts traditions. The aim of this exhibition has long been helping to develop new techniques and expressions relevant to modern life, based on traditional technique. We are exhibiting 302 pieces, including 9 pieces created by artists from Hiroshima. There are 7 categories: ceramics; textiles; urushi (lacquer) work; metalwork; woodwork and bamboowork; dolls and others. Please enjoy the latest work of a broad spectrum of craftspeople from Living National Treasures (Holders of Important Intangible Cultural Property) to young and energetic artists who represent the Japanese art crafts world.



前田宏智 四分一象嵌打出銀器 日本工芸会総裁賞



平 恵子 織織着物「切り子」日本工芸会新人賞



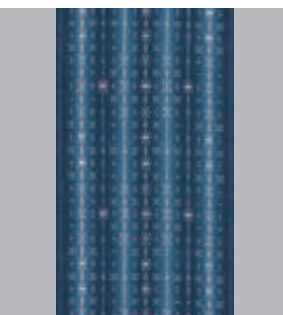
しんたにひとみ 乾漆螺鈿天牛箱 高松宮記念賞



小倉淳史 絞り染訪問着「緑影の迹」文部科学大臣賞



森田由利子 線描幾何文花人 日本工芸会会長賞



楠 光代 花織帯「クリスタル」NHK会長賞



藤田美智子 木芯桐製胡粉「雲錦」日本工芸会奨励賞



池田貴普 有線七宝花瓶「躍動」日本工芸会奨励賞

## 関連イベント

### 講演会(広島県立美術館友の会共催)

日時:2月23日(土)13:30~15:00(開場13:00)  
 講師:十四代今泉今右衛門  
 [人間国宝(重要無形文化財「色絵磁器」の保持者)]  
 テーマ:「色鍋島・今右衛門の伝統」  
 場所:地階講堂 ※定員200名(当日先着順)、聴講無料

### 出品作家による制作実演

日時・作家(分野)  
 2月24日(日)14:30~15:30 金城一国斎(漆芸)  
 3月 3日(日)13:30~14:30 部谷きよみ(人形)  
 3月10日(日)13:30~14:30 平 恵子(染織)  
 場所:3階ロビー ※申込不要、観覧無料

### 子供ワークショップ

#### 「ギャラリートークに挑戦しよう!」

学芸員から作品の見どころや説明の仕方、話し方を学び、子供たちが保護者や一般来場者を前に展示室でギャラリートーク(作品解説)を行います。学芸員のタマゴ、この指とまれ!

日時:3月2日(土)13:00~16:00(受付開始12:45)  
 子供ギャラリートークは15:00~16:00  
 講師:福田浩子(当館学芸課長)、岡地智子(当館学芸員)  
 受付:3階ロビー  
 参加料:児童・生徒無料、保護者は入館券が必要  
 対象:小学生以上の児童・生徒および保護者  
 募集人数:10組(小学生以上の児童・生徒および保護者)  
 ※要事前申込(当館082-221-6246)、子供ギャラリートーク聴講は申込不要、入館券が必要です。

### 工芸作家の小品販売

日本工芸会会員の作品を、会期中、3階ミュージアムショップで販売します。一点ものの作品をお手頃な価格でご準備します。

### ギャラリートーク

日時・講師(内容)  
 2月22日(金)11:00~当館学芸員(全般)、17:00~当館学芸員(全般)  
 2月23日(土)11:00~小林松斎(木工)  
 2月24日(日)11:00~金城一国斎(漆芸)  
 3月 1日(金)11:00~今田拓志(陶芸)、17:00~当館学芸員(全般)  
 3月 2日(土)11:00~栗根仁志(七宝)  
 15:00~ワークショップ参加の子供たち  
 3月 3日(日)11:00~部谷きよみ(人形)  
 3月 8日(金)11:00~菅坂安子(七宝)、17:00~当館学芸員(全般)  
 3月 9日(土)15:00~佐故龍平(金工)  
 3月10日(日)11:00~平 恵子(染織)  
 所要時間:約40分 場所:3階企画展示室  
 ※申込不要、入館券が必要です。

### 森本ケンタ ロビーコンサート& スペシャルミニトーク

日時:2月24日(日)12:00~  
 トークゲスト:金城一国斎(漆芸作家・本展受賞作家)  
 ※申込不要、鑑賞・聴講無料。1階ロビーで行います。



### you-ichi(ユーイチ) 展覧会オリジナルケーキ

受賞作品「切金螺鈿箱「青麦」をイメージしたオリジナルケーキをご用意します。  
 期間限定:2月22日(金)~26日(火) 1日10食限定  
 場所:3階テールーム



### ワンコイン縮景園

本展入館券のご提示により、一般・大学生・高校生は100円で縮景園にご入園いただけます。

### スライドトーク

#### 「展覧会の『裏側』お見せします!」

展覧会はどうやってできるの?展覧会制作の「裏側」を担当学芸員がご紹介します。  
 日時:3月9日(土)11:00~  
 ※申込不要、聴講無料。3階ロビーで行います。

### 県美×現美×ひろ美 相互割引

会期中、広島市現代美術館、ひろしま美術館のいずれかで開催中の特別展チケット(半券可)を受付にご提示いただくと、当日入館券を100円割引でお求めいただけます。詳しくは各館にお問い合わせください。  
 \*1枚につき1名様有効。その他の割引との併用はできません。



・JR広島駅より約1km ・広島城より約400m  
 ・市内電車(「八丁堀」で乗り換え)白島線で「縮景園前」下車約20m  
 ・ひろしまいぶる〜バス「県立美術館前」下車

## 広島県立美術館 Hiroshima Prefectural Art Museum

〒730-0014 広島市中区上鞆町2-22  
 TEL.082-221-6246 FAX.082-223-1444  
<http://www.hpam.jp/>

