

浦上コレクション



漫画 北斎

驚異の眼・驚異の筆



2020 12/10^木 → 2021 1/31^日



広島県立美術館
Hiroshima Prefectural Art Museum

【開館時間】9:00~17:00(金曜日は19:00まで開館) ※入場は閉館の30分前まで 【休館日】年末年始(12月25日~2021年1月1日)

【入館料】一般1,200円/高・大学生1,000円/小・中学生600円 ◎会期中、本展チケットのご提示(半券可)により、100円で縮景園に入園できます

※前売り・20名以上の団体は当日料金より200円引き ※学生券をご購入・ご入場の際は、学生証のご提示をお願いします ※身体障害者手帳、療育手帳、精神障害者保健福祉手帳及び戦傷病者手帳の所持者と介助者(1名まで)の当日料金は半額です。手帳をご提示ください

◎前売券販売所:広島県立美術館、セブンチケット(セブンコード:085-703)、ローソンチケット(Lコード:61411)、チケットぴあ(Pコード:685-377)、広島市・呉市内の主なプレイガイド、画廊・画材店、ゆめタウン広島、中国新聞社読者広報部、中国新聞各販売所(取り寄せ)などで販売しています 【主催】広島県立美術館、広島ホームテレビ、イズミテクノ、中国新聞社 【後援】中国放送、広島テレビ、テレビ新広島、広島エフエム放送、FMちゅーピー76.6MHz、エフエムふくやま、尾道エフエム放送、FMはつかいち76.1MHz、FM東広島89.7MHz 【協賛】大田鋼管、広島県信用組合、一般財団法人ケンシン地域振興財団

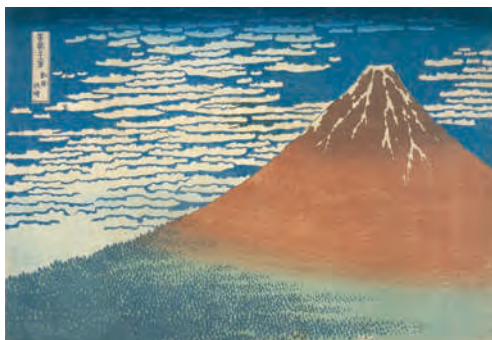
【監修】浦上満(浦上蒼穹堂代表) 【企画協力】山形美術館、アートワン 新型コロナウイルス感染拡大防止のため、開館情報等に変更の生じる場合がございます。最新情報は広島県立美術館(電話・HP・SNS)まで

ワンコイン
100円
縮景園

HOKUSAI MANGA



世界的に有名な浮世絵師、葛飾北斎(1760-1849)は19歳で絵師となり90歳で亡くなるまでの70年余りを画業一筋で邁進しました。なかでも『富嶽三十六景』や『北斎漫画』は、今も世界中で愛されています。『北斎漫画』は1814(文化11)年の初編刊行以来、世上の多大な好評を得て、北斎没後の1878(明治11)年まで全15編にわたって刊行されました。森羅万象あらゆるものを巧みに、ユーモラスに、奇想天外に描いた北斎画業のエッセンスであり、やがてヨーロッパにおけるジャポニスム旋風の原動力となりました。本展では、世界一の質と量を誇る浦上満氏『北斎漫画』コレクションより、その魅力を余すことなく伝える200点を厳選してご紹介します。



『富嶽三十六景 凱風快晴』 個人蔵

比較展示

もう一つの代表作

『富嶽三十六景』

(特別出品10点)とあわせて、北斎と『北斎漫画』の世界をお楽しみください。

浦上コレクション

北斎 驚異の眼 驚異の筆 漫画

EVENTS

講演会 (共催:広島県立美術館友の会)
「世界を驚かせた北斎と『北斎漫画』」
 12月10日(木) 13:30~15:00(開場は30分前から)
 講師:浦上 満(本展監修者/浦上蒼穹堂代表)
 地階講堂(先着60名) 要事前申込/聴講無料

ティーチャーズ・デー
「北斎入門」(葛飾北斎と本展についてご案内します)
 12月13日(日)、1月10日(日) 13:30~14:30
 対象:広島県内の小学校、図画工作・美術科担当教職員
 担当:隅川明宏(当館学芸員)
 地階講堂(先着30名/各日) 要事前申込/聴講無料

学芸員によるギャラリートーク(30分程度)
 12月11日(金)、1月8日(金)、1月22日(金) 11:00~
 12月18日(金)、1月15日(金)、1月29日(金) 17:00~
 地階講堂(先着60名) 要事前申込/聴講無料

上記各イベントのお申し込みは [tel.082-221-6246] まで



- アクセス
- ・JR広島駅より約1km ・広島城より約400m
 - ・市内電車(「八丁堀」で乗り換え)白島線「縮景園前」下車約20m
 - ・ひろしまめいぶる〜ぶ(広島駅新幹線口のりば発着、市内循環バス)「立美術館前」下車約80m

◎ 御来館の皆さまへ

新型コロナウイルス感染拡大防止のため、以下の対策を行っています。ご理解とご協力をお願いします。

■ 次に該当するお客様は、入館をご遠慮ください。
 ・発熱や、軽度であっても咳、のどの痛みなどの症状がある方

■ ご協力をお願い

- ・マスク着用、手指のアルコール消毒、咳エチケット
- ・会話は控えめにし、特に大声での会話は行わないでください。
- ・人と人の接触を避けるため、できるだけ2mの距離を空けてください。
- ・来館者が多い場合は、入場制限を行う場合がございます。

広島県立美術館
 Hiroshima Prefectural Art Museum

〒730-0014 広島市中区上鞆町2-22
 tel.082-221-6246 fax.082-223-1444

<http://www.hpam.jp/>



公式インスタグラム

