

C O L L E C T I O N E X H I B I T I O N +

ケンビと ゲンビの 作品を 並べたら、 美術に ついての 疑問が 解ける かも展

広島県立美術館・広島市現代美術館合同企画



広島市現代美術館
Hiroshima City Museum of Contemporary Art

伊予国時代館内蔵品複製 江戸時代中 広島県立美術館蔵



近代美術と
現代美術は
どう違うの？

美術 = 美 + 術？



具象・抽象って
どういうこと？

現実を描く？
概念を描く？

秋の所蔵作品展 +
プラス

複製品 © 現代美術センター 2002年制作 © 広島市現代美術館蔵 複製権 © KOGI&S.BIG

2022 **10/29** Sat ▶ 2023 **1/22** Sun

広島県立美術館
Hiroshima Prefectural Art Museum
〒730-0014 広島市中区上野町 2-22 tel.082-221-0246 fax.082-223-1444

[開館時間] 9:00~17:00 (金曜日は 19:00まで開館) ※入場は開館の30分前まで [休館日] 月曜日 (ただし1/2、1/9は開館) ※年末年始 (12/25~1/1) は休館
[入館料] 一般510 (410)円 / 大学生310 (250)円 ※ ()内は20名以上の団体 [縮景園共通券] 一般610円 / 大学生350円
※高校生以下無料 ※当館で開館中の特別展入館券にて無料でご覧いただけます。学生券を御購入・御入場の際は、学生証の提示をお願いします。
※身体障害者手帳をお持ちの方や65歳以上の方、県内の大学に在学する留学生の方などは無料(証明書をご提示ください)。



[主催] 広島県立美術館、広島市現代美術館

新型コロナウイルス感染症拡大防止対策のため、混雑状態等に配慮の生じる場合がございます。最新情報は広島県立美術館(電話・HP・SNS)にて

<https://www.hpam.jp/>

ケンビと
ゲンビの
作品を
並べたら、
美術に
ついての
疑問が
解ける
(かも)展

広島県立美術館・広島市現代美術館合同企画

【概要】

広島県立美術館・広島市現代美術館合同企画 所蔵作品展＋「ケンビとゲンビの作品を並べたら、美術についての疑問 が解ける（かも）展」

本展は、広島県立美術館(ケンビ)と広島市現代美術館(ゲンビ)の作品をコラボレーションさせながら、美術についての素朴な疑問にお答えする展覧会です。

1968年に開館した広島県立美術館は、「広島県ゆかりの美術作品」などを収集方針としつつ、近代の美術作品を多く所蔵しています。一方、広島市現代美術館は、1989年に公立館では国内初の現代美術を専門とする美術館としてオープンしました。同館の改修工事に伴う休館の機会に、双方のコレクションから異なる時代・ジャンルの作品約90点を対比させながら、新たな楽しみ方をご提案します。

近代美術と現代美術の違いは何？ 具象や抽象ってどういうこと？ 「所蔵作品は見飽きた」と言わず、両館の作品の出会いによる新鮮な展示空間をどうぞお楽しみください。

おすすめポイント！



広島県立美術館
Hiroshima Prefectural Art Museum

1. ケンビとゲンビ、初めての合同展！
2. 両館の作品を対比して展示！
3. 見ればもっと美術がわかる！
4. 合同イベント満載！
5. 小冊子を無料配布！



Hiroshima
MOCA

近代美術と現代美術はどう違うの？

はてな 第1の？

近代美術と現代美術はどう違うの？
ケンビとゲンビの作品を通じて、
作品の「時代性」を感じてみましょう。

ケンビ

ゲンビ

Dali



サルバドール・ダリ 《ヴィーナスの夢》1939年 広島県立美術館蔵

森村泰昌 《肖像(双子)》1988-1990(昭和63-平成2年) 広島市現代美術館蔵

ケンビと
ゲンビの
作品を
並べたら、
美術に
ついての
疑問が
解ける
(かも)展

広島県立美術館・広島市現代美術館合同企画

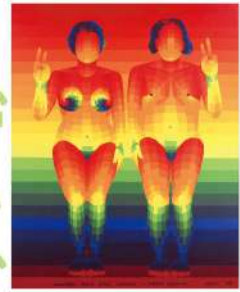
はてな
第2の？

具象・抽象って何？
「人物」をテーマにした作品を
見ながら考えてみましょう。

具象・抽象って
どういうこと？



菅井汲 《TAMBOUR(鼓手)》
1993(平成5)年 広島県立美術館蔵



露唾 《レインボー・マン・アンド・ウーマン ピース・サイン》
2008(平成20)年 広島市現代美術館蔵

はてな
第3の？

理想を描く？ 現実を描く？
自然をテーマにした作品を並べたら、何が見えるでしょう？

現実を描く？ 概念を描く？

ケンビ

ゲンビ



丸木位里 《竹林》1964(昭和39)年 広島県立美術館蔵



大岩オスカル 《フラワー・ガーデン》2004(平成16)年
左右: 広島市現代美術館蔵、中央: 個人蔵(広島市現代美術館寄託)
© Oscar Oiwa

はてな
第4の？

美と術って何？
技法が異なるのに何かが似ている作品を見比べながら考えてみましょう。

ケンビゲンビ



三輪龍氣生 《純・卑弥呼の書No.5》
1992(平成3)年 広島県立美術館蔵



横尾忠則 《天の岩戸》
1985(昭和60)年 広島市現代美術館蔵

美術＝美＋術？



広島県立美術館・広島市現代美術館合同企画

【関連イベント】

■両館長座談会「ケンビ+ゲンビよもやま話」

日時：2022年11月3日（木・祝）13:30-15:00（開場13:00）

場所：地階講堂

講師：寺口淳治（広島市現代美術館長）・千足伸行（広島県立美術館長）

※聴講無料、要事前申込（電話082-221-6246）

■ケンビ+ゲンビ合同による 疑問が解ける(かも)リレートーク(イヤホンガイド利用)

①[前編]11月18日（金）14:00～

②[後編]12月9日（金）14:00～

場所：2階展示室（受付・展示室入口）

講師：両館学芸員

定員：10名

※聴講無料、要事前申込（電話082-221-6246）

■ゲンビの「ツールボックス」を使ってみたら、楽しい工作ができる(かも)ワークショップ

簡単な工作をお楽しみいただけます。開催時間中に気軽にご参加ください。

日時：2022年11月5日（土）10:00-16:00

場所：エントランス

※参加無料、事前申込不要、雨天時はロビーで実施

■ケンビとゲンビの作品を両方見てみたら、発見がある(かも)合同対話型鑑賞(イヤホンガイド利用)

①11月26日（土）14:00～

②2023年1月14日（土）14:00～

場所：2階展示室（受付・展示室入口）

講師：両館学芸員

定員：10名

※聴講無料、要事前申込（電話082-221-6246）

■ケンビ+ゲンビ合同による 疑問が解ける(かも)インスタライブ

各展示室ごとに出品作品をご紹介します。

①11月8日（火）17:00～

②11月29日（火）17:00～

③12月20日（火）17:00～

④2023年1月10日（火）17:00～

講師：両館学芸員

※聴講無料、事前申込不要



公式Instagram

press release

ケンビと
ゲンビの
作品を
並べたら、
美術に
ついての
疑問が
解ける
(かも)展

広島県立美術館・広島市現代美術館合同企画

■担当学芸員たちによる公開反省(?)会+今後の展望を語る(かも)会

2023年1月21日(土)13:30~15:00

会場:3階ロビー

講師:本展に関わった両館学芸員たち

定員:20名

※参加無料、要事前申込(電話082-221-6246)

■小冊子無料配付

所蔵作品展+「ケンビとゲンビの作品を並べたら、美術についての疑問が解ける(かも)展」
オリジナル小冊子を来館者に無料配布します。(数量限定)



【媒体掲載用の画像提供について】

※いかなる場合も本プレスリリースからの転用は御遠慮ください。

※都合により出品作品が異なる場合がございます。御了承ください。

※画像については提供が可能です。掲載の際に画像が必要な場合は、当館へお問い合わせください。

※画像掲載の際には、画像とテキストが掲載されたレイアウト原稿を事前に当館まで提出いただき、
1週間程度お時間を頂戴いたします。御了承ください。

御来館の皆さまへ

新型コロナウイルス感染拡大防止のため、以下の対策を行っています。御理解と御協力をお願いします。

- 次に該当するお客様は、入館を御遠慮ください。
 - ・発熱や、軽度であっても咳・のどの痛みなどの症状があるなど体調の悪い方
- 協力をお願い
 - ・正しいマスクの着用、手指のアルコール消毒、咳エチケット
 - ・会話は控えめにし、特に大声での会話は行わないでください。
 - ・人と人との接触を避けるため、できるだけ距離を空けてください。
 - ・来館者が多い場合は、入場制限を行う場合がございます。

問い合わせ先

広島県立美術館
〒730-0014 広島市中区上幟町2-22
TEL.082-221-6246 FAX.082-223-1444
E-mail iroeuma2@gmail.com

担当 学芸課 神内 有理

総務課 広報担当 一色 直香、弘津 かおる

— 当館公式SNSはこちらから —

