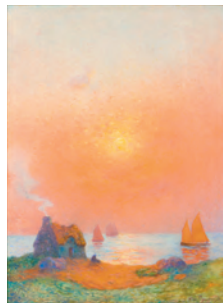




① collection du musée
des beaux-arts de Quimper

“異郷”ブルターニュへの旅を、広島で。



[表面作品] アンリ・モレ《ボン・タヴァンの風景》(部分)1888-89年 油彩・カンヴァス [裏面作品] ① ボール・セリュージェ《さようなら、ゴーギャン》1906年 油彩・カンヴァス ② アルフレッド・ギユ《さらば!》1892年 油彩・カンヴァス ③ モーリス・ドニ《フォルグジュットのバルドン祭》1930年 油彩・カンヴァス ④ フェルディナン・ロワイアン・デュ・ペイユゴド《薬ぶき屋根の家のある風景》1921年 油彩・カンヴァス ⑤ リュシアン・レヴィ＝デュルメール《パンマルの聖母》1896年 油彩・カンヴァス ※全てカンパール美術館蔵 collection du musée des beaux-arts de Quimper

関連イベント

① 記念講演会「ブルターニュの光と風」

日時:4月13日(土)13:30~15:00[開場13:00]
講師:千足伸行(当館館長、本展監修者)
会場:地階講堂
※聴講無料 ※要事前申込(電話082-221-6246)

⑤ 学芸員によるインスタライブ

日時:4月23日(火)、4月30日(火)、
5月28日(火)
17:00~



② 講演会「ブルターニュの言葉と文化」

日時:5月11日(土)13:30~15:00[開場13:00]
講師:大場静枝氏(広島市立大学教授)
会場:地階講堂
共催:広島県立美術館友の会
※聴講無料 ※要事前申込(電話082-221-6246)

⑥ ロビーコンサート

「ブルターニュの調べ〜"シャリヴァリ"と呼ばれて」
日時:4月27日(土)15時~
演奏:藤岡竜輔(フルート、ホイッスル、ボンパルド、ブザーキなど)、
サイファー・斗亜(歌、フィドルなど)、Machiko(ハープ、コンサーティーナ)、
サイファー・ジェイソン(ウッドベース)ほか
会場:1階ロビー ※鑑賞無料 ※事前申込不要

③ 美術講座「画家と旅するブルターニュ」

日時:5月26日(日)13:30~15:00[開場13:00]
講師:森万由子(当館学芸員)
会場:地階講堂
※聴講無料 ※要事前申込(電話082-221-6246)

⑦ 「ル・トリスケル」勇崎シェフおすすめシードルのご提供

会期中、1階ミュージアムカフェにて、広島市中区のフランス料理店「ル・トリスケル」のオーナーシェフ、勇崎元浩氏おすすめシードル(りんご酒)をグラスで販売します。

④ 学芸員によるギャラリートーク

日時:4月19日(金)、5月3日(金)、5月17日(金)
11:00~、18:00~
会場:3階企画展示室 ※要入館券

⑧ ブルターニュの食・風土を味わう

ブルターニュにまつわる料理や雑貨のお買物を、キッチンカーやティールーム、グッズ売り場でお楽しみください。内容の詳細は当館HP、SNSで随時ご紹介します。

⑨ 映画「燃ゆる女の肖像」特別上映

ブルターニュの孤島を舞台に、女性画家と貴族の娘の愛を描いた2019年カンヌ国際映画祭受賞作を、本展開催に合わせて上映します。詳細はサロンシネマHP(<https://johakyu.co.jp>)にて。

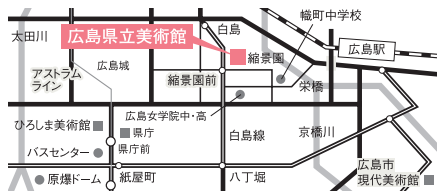
日時:4月19日(金)~4月25日(木)
会場:サロンシネマ
(広島市中区八丁堀16-10 広島東映プラザビル8F)

入場料	一般	1,500円
	高・大学生	1,000円
	小・中学生	700円

*前売:20名以上の団体は当日料金より200円引き*会期中、本展チケットのご提示(半券可)により、100円で縮景園にご入園いただけます。*学生券をご購入・ご入場の際は、学生証のご提示をお願いします。*身体障害者手帳、療育手帳、精神障害者保健福祉手帳及び戦傷病者手帳の所持者と介助者(1名まで)*前売券は、広島県立美術館、セブンチケット(セブンコード:104-069)、ローソンチケット(Lコード:62155)、チケットぴあ(Pコード:686-810)、広島市・呉市内の主なプレイガイド、画廊・画材店、ゆめタウン広島、中国新聞社読者広報部などで販売しています。

県美×現美×ひろ美 相互割引

本展の会期中、広島市現代美術館、ひろしま美術館で開催中の特別展チケット(半券可)をご提示いただくと、当日料金より100円引きでご鑑賞いただけます。詳しくは各館にお問い合わせください。*1枚1名様限り *その他の割引との併用はできません。



・JR広島駅より約1km ・広島城より約400m
・市内電車(「八丁堀」で乗り換え)白鳥線で「縮景園前」下車約20m
・ひろしまめいぶる〜ぶ(広島駅新幹線口のりば発着、市内循環バス)「県立美術館前」下車約80m

広島県立美術館
Hiroshima Prefectural Art Museum

〒730-0014 広島市中区上磯町2-22
Tel.082-221-6246 Fax.082-223-1444 <https://www.hpam.jp/>