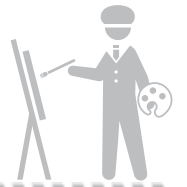


コレクションを描いてみよう♪



—ゆっくり、じっくり作品を楽しんでみよう！

当館のコレクションを鑑賞し、描くワークショップ「コレクションを描いてみよう♪」では、時間をかけて作品を模写する中で、作品とじっくり向き合い、より豊かに美術作品を楽しめます。講師には、昨年に続き山本志帆さんをお迎えし、模写やスケッチのポイントをアドバイスしていただけます。また、7月31日にはグラフィックデザイナーの大前 洋和さんを講師にお迎えし、スペシャル版として開催。この他、秋の縮景園へおでかけするスペシャル版など盛りだくさん。すべての回にご参加の方には、コレ描くマスター証をプレゼント！皆様のご参加をお待ちしております。

コレクションを描いてみよう♪

6月12日（日）10:00-12:00

いつもの「コレクションを描いてみよう♪」です。友の会ギャラリーガイドさんと一緒に所蔵作品展の中からお気に入りの1点を見つけて模写します。できあがった作品を当館のロビーに展示します。

講師 山本志帆（作家）

広島県立美術館友の会ギャラリーガイド

※制作した作品は展示終了後、郵送にて作品返却

1

コレクションを描いてみよう♪スペシャル 「SUGAIのS？」

あなたのイニシャルをデザインしてみよう。」

7月31日（日）10:00-12:00

「子どもから大人まで！サマーミュージアム」に展示する菅井波の作品をヒントに自分のイニシャルをデザインしてみよう！

講師 大前洋和（グラフィックデザイナー）

山本恵子（当館指定管理者学芸員）

※制作した作品は展示終了後、郵送にて作品返却

2

コレクションを描いてみよう♪スペシャル 「秋の縮景園を描いてみよう！」

11月20日（日）9:30-12:00

所蔵作品展を鑑賞後、紅葉の美しい縮景園へおでかけします。縮景園のガイド付き！！秋の縮景園を描いてみよう。

講師 山本志帆（作家）

山本恵子（当館指定管理者学芸員）

観光アシスタントひろしま

※雨天の場合は内容を変更して実施します。

※屋外での活動となりますので、暖かい服装でお越しください。

※保護者の方も一緒にご参加ください。

3

コレクションを描いてみよう♪

2月5日（日）10:00-12:00

いつもの「コレクションを描いてみよう♪」です。友の会ギャラリーガイドさんと一緒に所蔵作品展の中からお気に入りの1点を見つけて模写します。できあがった作品を当館のロビーに展示します。

講師 山本志帆（作家）

広島県立美術館友の会ギャラリーガイド

※制作した作品は展示終了後、郵送にて作品返却

4

山本志帆（作家）

岐阜県生まれ

広島市立大学大学院芸術学専攻科絵画専攻修了

2008年「芸美会展」（福屋八丁堀本店／広島）（同09年11～14年）

2009年「春の院展」（三越日本橋本店／東京他）（同12年15年）

2012年「山本志帆展 - 産土 -」（Yoshimi Arts／大阪）

広島市在住

現在、子育ての傍ら日本画を制作し、個展、グループ展等で作品発表しています。

子どもたちが本物のアートを描きながら鑑賞できる、貴重な機会です。

みんなが楽しめるように、お手伝いします。

大前洋和（グラフィックデザイナー）

広島県生まれ

東京造形大学造形学部デザイン学科1類卒業

数社の広告制作会社でさまざまな広告、出版物のデザインに携わる。2007年独立。ROAM DESIGN 設立。

主な業務内容はロゴデザイン、パンフレット、ポスター、パッケージデザイン等
広島市在住

デザインという言葉はよく聞くけど、「デザインってなに？」と思う人もいます。

楽しくモノを作りながらデザインのことが少しでも分かればと思います。

受付 広島県立美術館 2階ロビー

会場 広島県立美術館 2階展示室、他

対象 4歳～中学生

料金 各回500円

定員 各回20名

申込方法 お電話でお申込みください。

（お名前、年齢、ご連絡先をお伺いします。）

広島県立美術館

082-221-6246（9:00-17:00）

※同伴の保護者は1名まで無料、2名から1名あたり500円

※未就学児の方には保護者の同伴をお願いします。

※11/20は保護者の方も一緒にご参加ください。

※道具、画材等の持参は不要です。



名勝「縮景園」とともに歩む アートの社
広島県立美術館

Hiroshima Prefectural Art Museum

〒730-0014 広島市中区上職町2-22 TEL(082)221-6246
http://www.hpam.jp/ FAX(082)223-1444

主催 乃村工藝社・イズミテック美術館活性化共同事業体